

boso TM-2450

más pequeño
más ligero
más silencioso



boso TM-2450

Tensiómetro 24 horas

La nueva generación

Más comodidad para sus pacientes, más eficacia para usted

Los resultados precisos en la práctica y el funcionamiento intuitivo y fácil son requisitos esenciales de los dispositivos médicos profesionales. Introduzca los ajustes deseados en el ordenador para realizar una medición durante 24 horas (tiempos de intervalo, inicio y fin del modo diurno y nocturno o el programa automático preestablecido).

El dispositivo puede asignarse al paciente mediante un número de identificación. No se crean datos personales en el dispositivo: todos los datos se almacenan de forma anónima y de acuerdo con la normativa de protección de datos.

Con el software boso profil-manager XD podrá realizar un diagnóstico en segundos. Tablas de medición, perfiles a largo plazo, presión arterial media, presión del pulso y presión arterial matutina. A continuación, los datos se evalúan estadísticamente. Todas las evaluaciones pueden imprimirse en color en forma de tablas y gráficos claros, para documentar y complementar perfectamente sus historiales de pacientes o para entregárselos.



Interfaz GDT con certificación QMS para software de consulta/clínica e integración de los sistemas comunes de la consulta.

Medición de la presión arterial durante 24 horas Rápido y eficaz



- Medición durante el proceso de inflación y deflación
- Detección de arritmias
- Sensor de actividad
- Programación rápida y sencilla
- Intervalos libremente programables
- Botón de inactividad
- Almacenamiento para 600 valores medidos
- Gran comodidad de uso gracias a su diseño pequeño y ligero con solo 2 pilas
- Extremadamente silencioso
- Riñonera ergonómica con correa de transporte y cinturón

20,5 % más pequeño

22,5 % más ligero

33 % más silencioso



En comparación con el dispositivo predecesor boson TM-2430 PC 2

Pautas de MAPA

El boso TM-2450 y el software boso profil-manager XD cumplen con las directrices prácticas para MAPA de la Sociedad Europea de Hipertensión en los siguientes puntos:

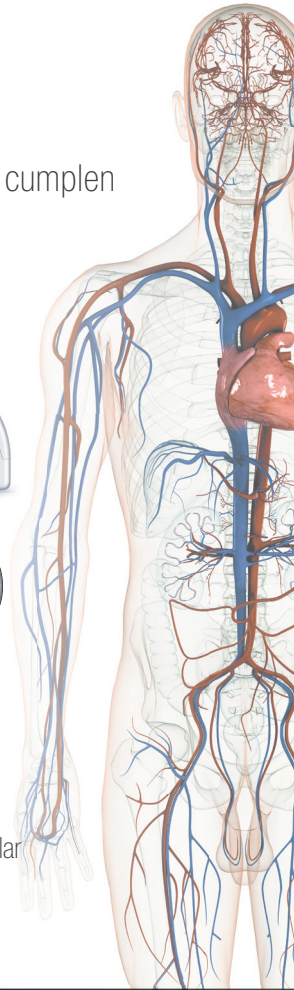
boso TM-2450 (aparato de medición)

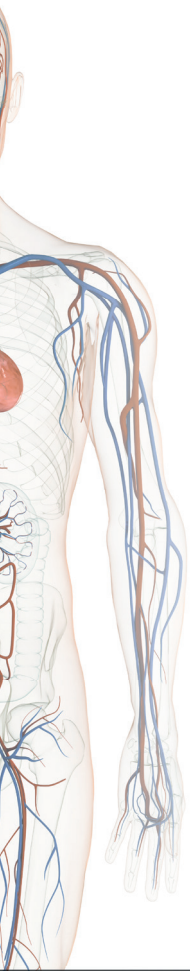


- Validado clínicamente según la norma DIN EN ISO 81060-2
- Tensiómetro preciso de brazo

Mejoras significativas en la nueva generación

- Visualización de las arritmias para detectar, por ejemplo, la fibrilación auricular
- Bombeo automático inteligente para realizar la medición sin necesidad de bombeo adicional
- Detección y registro de artefactos
- Registro de las fases de actividad y descanso
- Detección de la temperatura ambiente y de la presión atmosférica
 - Factores que influyen en el comportamiento de la presión arterial
- Nivel de ruido de bombeo extremadamente bajo para una reducción significativa de las molestias durante el sueño





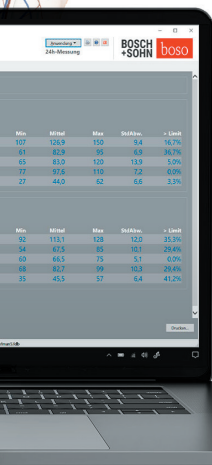
boso profil-manager XD

(MAPA-Software)

- Informe clínico esencial (una página)
- Representación estandarizada de todas las mediciones de presión arterial con visualización diurna y nocturna y rangos de presión objetivo delimitados
- Visualización de la presión arterial media sistólica y diastólica y la frecuencia cardíaca
- Descenso nocturno de la presión arterial (%) para la presión arterial sistólica y diastólica
- Estadísticas resumidas de la presión arterial sistólica y diastólica media ponderada en el tiempo y de la frecuencia cardíaca para el período de 24 horas, durante el día (despierto) y durante la noche (durmiendo), con desviaciones estándar y número de lecturas válidas de la presión arterial.
- Posibilidad de visualizar las mediciones defectuosas (artefactos)

Cumple con los requisitos opcionales:

- Posibilidad de visualizar la frecuencia cardíaca y la presión arterial media
- Comparación de registros repetidos de MAPA
- Posibilidad de alojar los datos de forma centralizada



Para su consulta



Benefíciense de un funcionamiento sencillo, mediciones precisas y evaluaciones rápidas y fáciles de entender de los datos de medición.

Para sus pacientes



Ahora un 20,5% más pequeño, un 22,5% más ligero, un 33% más silencioso * y el bolsa con cinturón + correa ha sido optimizada para mayor comodidad.



*En comparación con el dispositivo predecesor boson TM-2430 PC 2

Incluye



Tensiómetro para 24 horas
bosch TM-2450

Estuche

Cargador de batería

2 juegos de pilas con dos pilas cada uno

Brazaletes para adultos (lavables, sin látex)

- Talla M (13 x 62 | 20 – 31)

- Talla L (16 x 68 | 28 – 38)

- Brazaletes opcionales: S (10 x 38 | 15 – 22), XL (17 x 76 | 36 – 50)

Riñonera con correa de transporte y cinturón desmontables

Instrucciones de uso

- bosch TM-2450

- profil-manager XD

Documentos

- Manual del producto sanitario

- Certificado de garantía

Software – bosch profil-manager XD

Cable de conexión USB



El 96%

de todos los médicos de cabecera,
médicos de familia e internistas
alemanes trabajan en la consulta
con tensiómetros boso.

(Estudio API de GfK 01/2016)

BOSCH + SOHN GmbH u. Co. KG
Bahnhofstraße 64
72417 Jungingen, Alemania

Tlf. +49 (0) 74 77 92 75 - 0
Tlf. +49 (0) 74 77 10 21
Correo electrónico zentrale@boso.de

boso.de